

УТВЕРЖДАЮ
Генеральный директор
А.В.Карпов
« » февраля 2025 г.

ТЕХНИЧЕСКОЕ ЗАДАНИЕ

На выполнение работ по обновлению продольных профилей железнодорожного пути необщего пользования АО «БелЗАН» с актуализацией технического паспорта железнодорожного пути необщего пользования АО «БелЗАН» и инструкции «О порядке обслуживания и организации движения на железнодорожном пути необщего пользования АО «Белебеевский завод «Автономаль», примыкающего к станции Аксаково куйбышевской железной дороги – филиала ОАО «РЖД».

1 ОСНОВНЫЕ ДАННЫЕ ЗАКАЗЧИКА

АО «БелЗАН», Республика Башкортостан, г.Белебей, ул. Сыртлановой 1а,
8 (34786) 6-13-61, 8 927 310 99 19
tulin@belzan.ru

2 МЕСТО ОКАЗАНИЯ УСЛУГ

АО «БелЗАН», Республика Башкортостан, г.Белебей,
ул. Сыртлановой 1а, железнодорожные пути необщего пользования.

3 ОСНОВАНИЕ ДЛЯ ПРОВЕДЕНИЯ РАБОТ

Истечение срока переработки продольных профилей, актуализация технического паспорта железнодорожного пути необщего пользования АО «БелЗАН» и инструкции «О порядке обслуживания и организации движения на железнодорожном пути необщего пользования АО «Белебеевский завод «Автономаль», примыкающего к станции Аксаково куйбышевской железной дороги – филиала ОАО «РЖД».

4 СРОКИ ОКАЗАНИЯ УСЛУГ

С даты заключения договора, в течение 45 (сорока пяти) календарных дней.
Планируемый период выполнения работ апрель-май 2025 года.

5 ОСНОВНЫЕ ИСХОДНЫЕ ДАННЫЕ

Полная длина железнодорожного пути необщего пользования – 10 482,62 м
Тип рельсов – Р-75, Р-65; Р-50
Шпалы – дерево, железобетон. Эпюра шпал – 1600 шт.
Допустимая скорость – 15 км/час;

6 КРАТКАЯ ХАРАКТЕРИСТИКА ОБЪЁМОВ УСЛУГ

6.1. Переработка технического паспорта железнодорожного пути необщего пользования АО «БелЗАН» (далее – Технический паспорт ж. д. пути)

Технический паспорт ЖД пути выполняется в соответствии с нормативными требованиями к путям необщего пользования на основании ч. 4 ст. 16 Федерального

закон от 10.01.2003 N 17-ФЗ "О железнодорожном транспорте в Российской Федерации" и п. 1.9. Приказа МПС России от 18.06.2003 г. № 26.

Производство инженерно-геодезических изысканий ЖД путей общей протяженностью 10 482,62 м. (уточняется при проведении работ).

Оформление результатов инструментальной проверки ЖД путей должно быть выполнено в строгом соответствии с требованиями Методических указаний по составлению продольных профилей станционных путей и перегонов (ЦПТ-54/26). Методических указаний по составлению масштабных планов ж/д станций (ЦПТ-54/27).

Оформление Технического паспорта ЖД пути выполнить в соответствии с типовым образцом технического паспорта (утвержден МПС РФ № С-5668 от 17.06.1994 г.), при наличии других действующих нормативных документов, в соответствии с действующими документами.

Обеспечить выполнение расчетов при обработке собранных данных. Информация, отражаемая в техническом паспорте ЖД пути, при его разработке, должна соответствовать действительному состоянию путевого и технического развития на момент проведения инженерно-геодезических изысканий.

Перед выдачей Заказчику Технического паспорта ЖД пути, продольных профилей и плана, в обязательном порядке согласовать их с Заказчиком.

6.2. Разработка, согласование и утверждение установленным порядком в ОАО «РЖД» Инструкции «О порядке обслуживания и организации движения на железнодорожном пути необщего пользования АО «Белебеевский завод «Автонормаль», примыкающего к станции Аксаково куйбышевской железной дороги – филиала ОАО «РЖД» (далее – Инструкция).

Инструкция разрабатывается, согласовывается в ОАО «РЖД» и утверждается в соответствии с требованиями Приказа МПС России от 18.06.2003 г. № 26, распоряжением ОАО «РЖД» от 23.12.2013 г. № 2859р «О разработке, согласовании и утверждении в ОАО "РЖД" Инструкции о порядке обслуживания и организации движения на железнодорожном пути необщего пользования, а также железнодорожном пути, находящемся в ведении функционального филиала или структурного подразделения ОАО "РЖД"», Распоряжением от 26.12.2016г. № 2660р «О внесении изменений в Порядок разработки, согласования и утверждения в ОАО "РЖД" инструкции о порядке обслуживания и организации движения на железнодорожном пути необщего пользования, а также железнодорожном пути, находящемся в ведении функционального филиала или структурного подразделения ОАО "РЖД"».

Перед направлением Инструкции на согласование в ОАО «РЖД» в обязательном порядке согласовать её с Заказчиком. Согласование Инструкции в ОАО «РЖД» выполняется силами Подрядчика.

При производстве работ, руководствоваться технической документацией (инструкция, технический паспорт), предоставленной Заказчиком, также Подрядчик вправе самостоятельно и по своему усмотрению проводить сбор материалов и документов необходимых для оказания услуг, а также использовать полученные материалы для оказания услуг по настоящему техническому заданию.

По окончании полного комплекса работ, готовые Инструкцию и Технический паспорт ЖД пути сброшпоровать в твёрдый переплёт с приложением к ним схем, планов, профилей железнодорожных путей и выдать Заказчику в количестве 4 (четырёх) экземпляров каждого документа.

Также готовые Инструкцию и Технический паспорт ЖД пути с приложением к ним схем, планов, профилей железнодорожных путей выдать Заказчику на электронном носителе, в соответствии с заданием, указанным в пункте 8.

По завершении работ Подрядчик предоставляет Акт сдачи-приемки выполненных работ.

7. ТРЕБОВАНИЕ К ОРГАНИЗАЦИИ ВЫПОЛНЯЮЩЕЙ РАБОТЫ

Не позднее следующего рабочего дня со дня подписания Договора Подрядчик назначает постоянного полномочного представителя для взаимодействия с представителем Заказчика и оперативного решения возникающих вопросов по исполнению Договора, и сообщает Заказчику координаты данного представителя (Ф.И.О., должность, контактный телефон).

Предусмотреть выполнение работ на территории действующего предприятия без остановки отгрузки.

Для выполнения работ по предмету настоящего Технического Задания претендент должен соответствовать следующим квалификационно-техническим требованиям, что должно быть подтверждено соответствующими документами, представленными в составе технико-коммерческого предложения претендента:

- Наличие Свидетельства о допуске к проведению изыскательских работ, выданное СРО;

- Наличие аттестации в Ростехнадзоре инженерно-технических работников Подрядчика (руководителей работ) по промышленной безопасности, дающее право на производство работ на опасных производственных объектах (наличие удостоверений и протоколов проверки знаний).

8. ТРЕБОВАНИЯ К ПРЕДОСТАВЛЕНИЮ ДОКУМЕНТАЦИИ

Форматы предоставляемых документов предварительно согласовываются с Заказчиком.

Документация выдается в 4-ех экземплярах на бумажных носителях и 1-ом экземпляре на электронном носителе.

Подрядчик обязан передать Заказчику 4 экземпляра Технического паспорта ЖД пути необщего пользования со всеми приложениями.

Подрядчик обязан передать Заказчику 4 экземпляра Инструкции о порядке обслуживания пути необщего пользования, согласованных в АО «РЖД» со всеми приложениями;

В электронном виде документация принимается на электронном носителе информации (компакт-диск CD-ROM, DVD+R, DVD-R), а также твердых накопителях.

Документация на компакт-диске предоставляется в следующих версиях:

1 версия – графический образ документации с копиями подписей, печатей и необходимых отметок, чертежи основных комплектов в формате Adobe Portable Document format (*.pdf);

2 версия – документация в формате разработки: чертежи – AutoCAD; текстовая документация форматы версии MS Office версия 2000 и выше (*.doc, *.xls, *.mdf, *.ppt).

Состав и структура электронной версии рабочей документации должна быть идентична бумажному оригиналу.

Файлы должны нормально открываться в режиме просмотра средствами операционной системы Windows 7/8/10.

9. ТРЕБОВАНИЯ К ОТЧЕТНОСТИ

В течение 5 рабочих дней после выполнения работ

Приложение: Схема железнодорожных путей необщего пользования АО «БелЗАН» в 1 экз. на 4 л.

Разработал:
Начальник ОТЛ



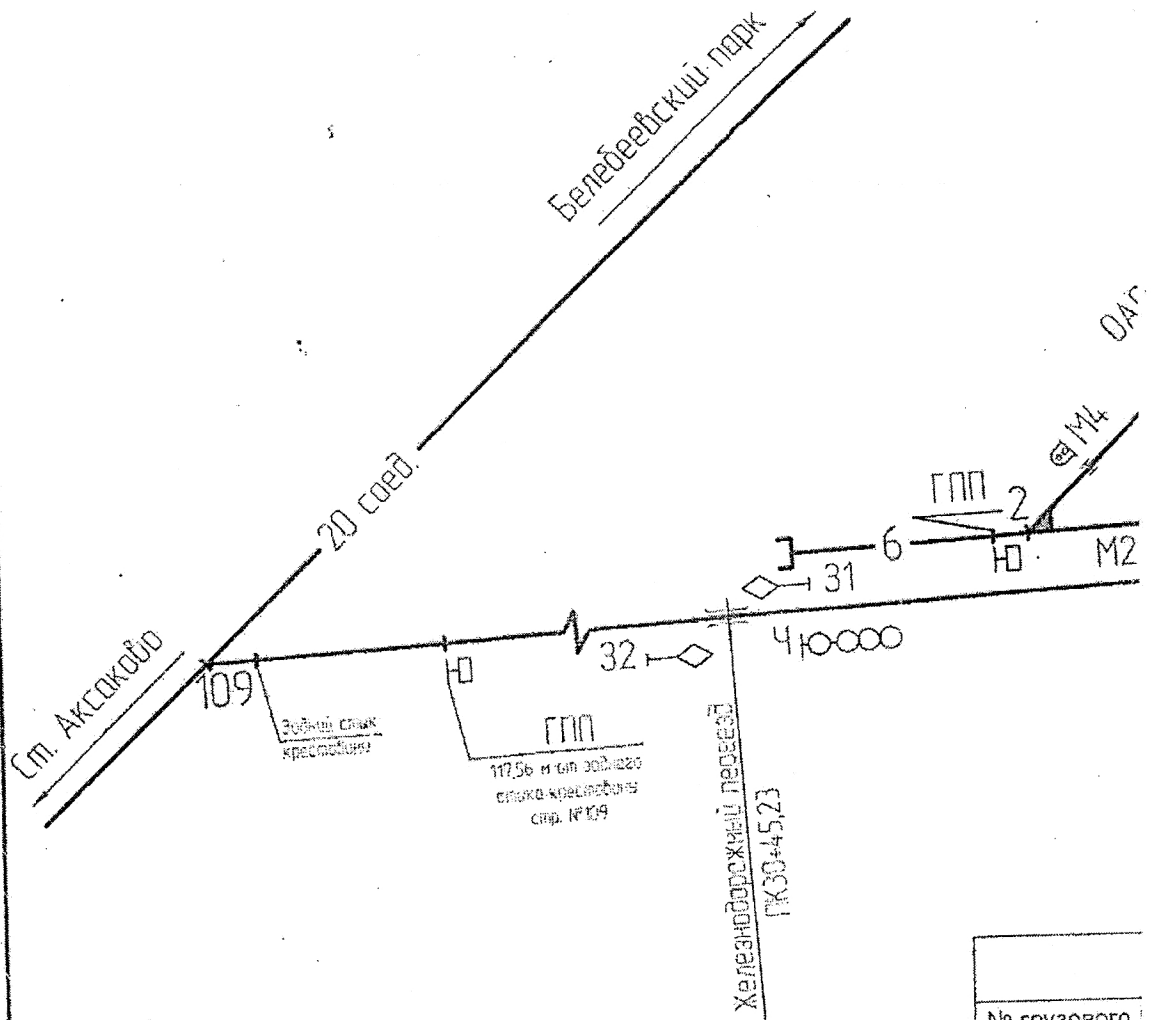
О.А. Тулин

Согласовано:
Директор по закупкам и логистике

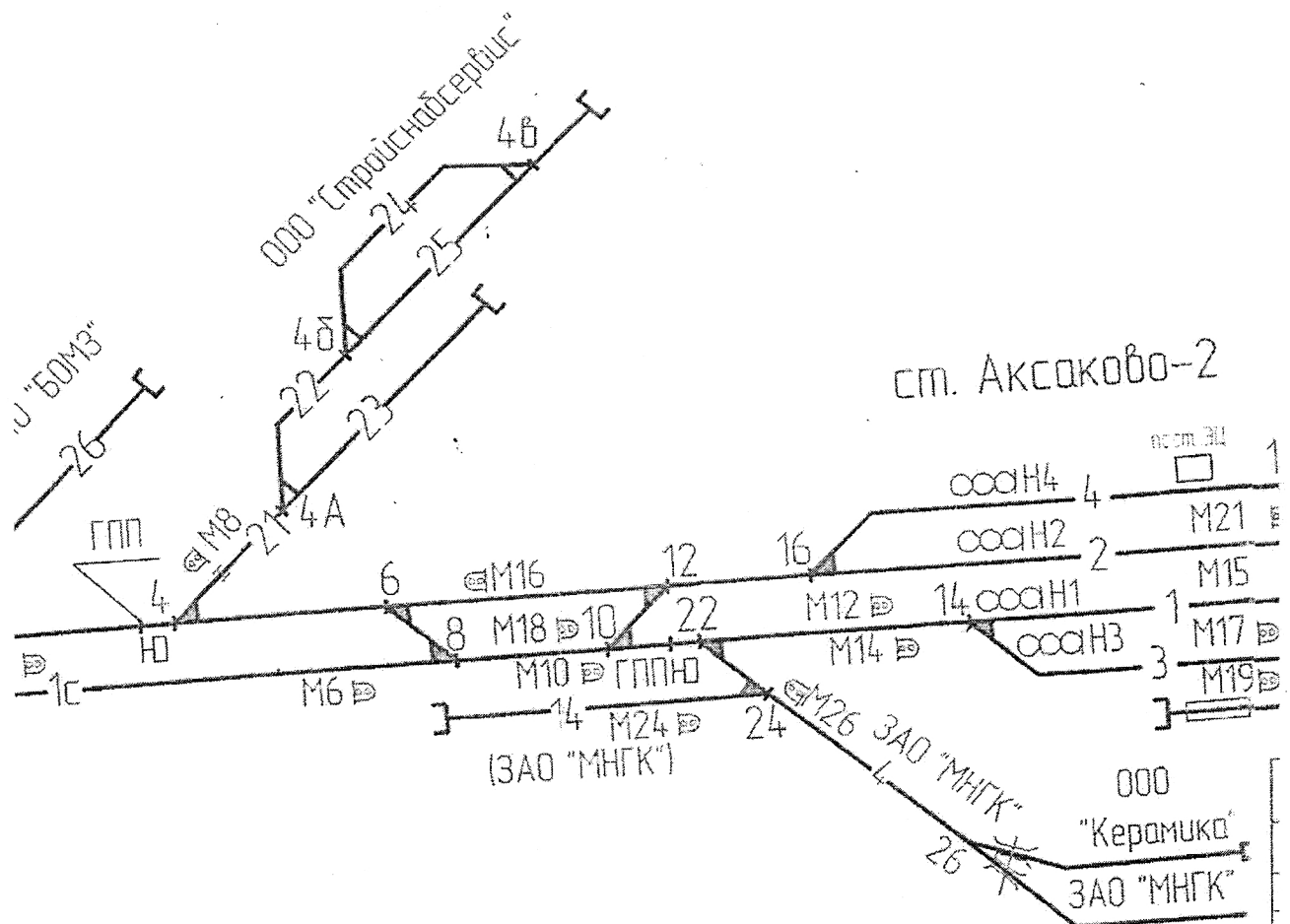


Р.А. Гимадиев

Приложение № 1 к техническому заданию

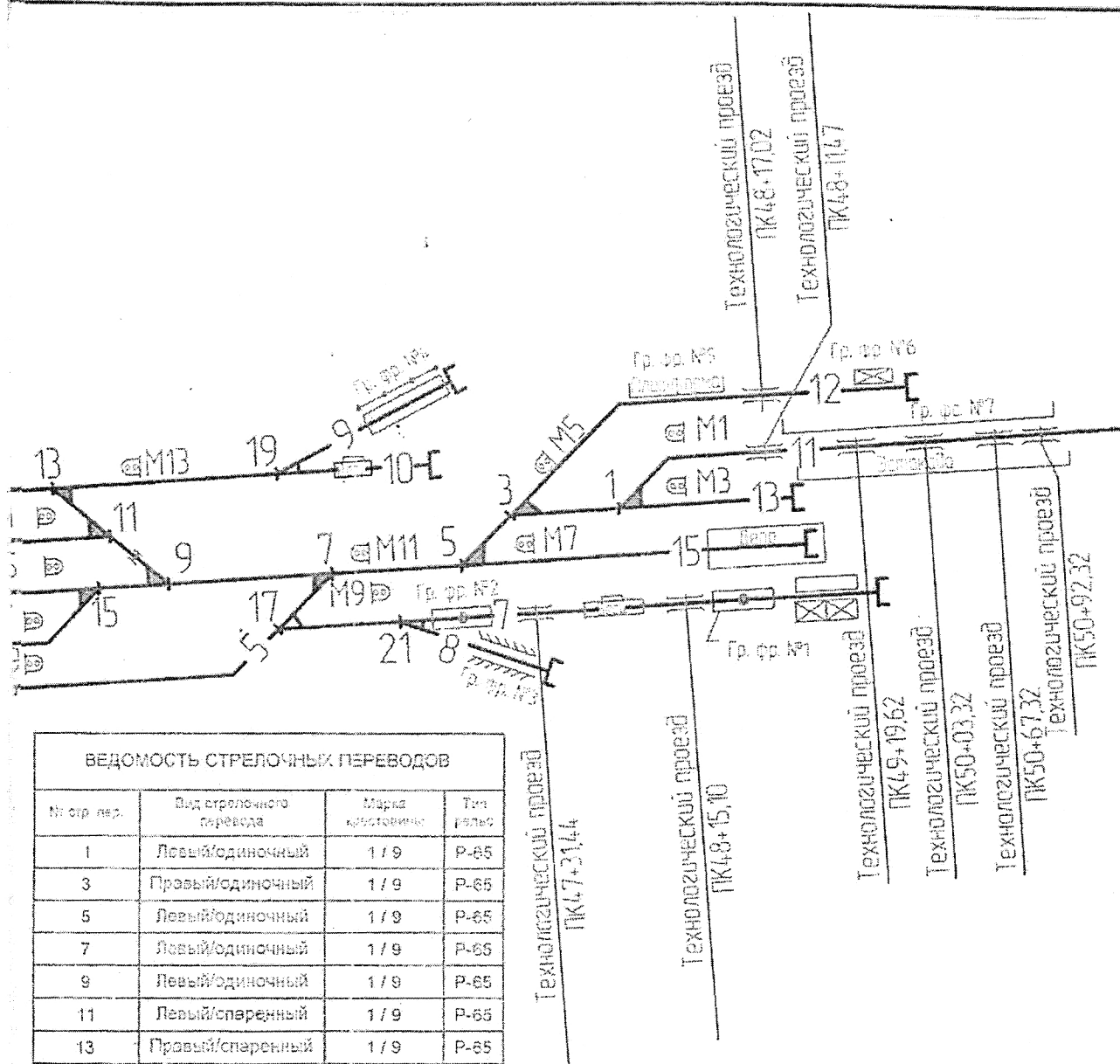


№ грузового фронта
1
2
3
4
5
6
7



СПЕЦИАЛИЗАЦИЯ И ВМЕСТИМОСТЬ ГРУЗОВЫХ ФРОНТОВ

Наименование грузового фронта	№ пути	Длина (м)	Вместимость (физ. ваг.)
Выгрузка кислот	7	15	1 цс
Выгрузка гипохлорита и гидроксида натрия	7	14,5	1 цс
Повышенный путь для выгрузки сыпучих грузов	8	90,12	3 пв
Слив мазута	9	94,5	По 1 цс
Открытая площадка для погрузки металлолома и выгрузки металла и соли	12	35,5	1 пв, пл
Эстакада для выгрузки металла	12	44,0	2 пв, пл
Открытая площадка для выгрузки металла, метизов, тары	11	285,55	1 пв, пл



ВЕДОМОСТЬ СТРЕЛОЧНЫХ ПЕРЕВОДОВ			
№ стр. пер.	Вид стрелочного перевода	Марка крестовины	Тип рельс
1	Левый/одиначный	1 / 9	P-65
3	Правый/одиначный	1 / 9	P-65
5	Левый/одиначный	1 / 9	P-65
7	Левый/одиначный	1 / 9	P-65
9	Левый/одиначный	1 / 9	P-65
11	Левый/спаренный	1 / 9	P-65
13	Правый/спаренный	1 / 9	P-65
15	Левый/одиначный	1 / 9	P-65
17	Правый/одиначный	1 / 11	P-65
19	Левый/одиначный	1 / 9	P-65
21	Правый/одиначный	1 / 11	P-65
2	Левый/одиначный	1 / 9	P-65
4	Левый/одиначный	1 / 9	P-43
6	Правый/спаренный	1 / 9	P-65
8	Правый/спаренный	1 / 11	P-65
10	Левый/спаренный	1 / 11	P-65
12	Левый/спаренный	1 / 9	P-65
14	Правый/одиначный	1 / 11	P-65
16	Левый/одиначный	1 / 9	P-65

ВЕДОМОСТЬ ПУТЕЙ

№ пути	Границы путей		Специализация	Полезная длина (м)
	От стр.	До стр.		
1с	ГПП	8	Соединительный	3250,00
1	8	5	Главный	751,78
2	2	11	Приемо-отправочный	755,58
3	14	15	Приемо-отправочный	760,38
4	16	9	Приемо-отправочный	683,96
5	7	Упор	Выгрузочный	82,83
6	2	Упор	Вытяжной	152,00
7	17	Упор	Выгрузочный	669,23
8	21	Упор	Повышенный путь - выгрузочный	132,03
9	19	Упор	Выгрузочный	211,09
10	13	Упор	Весовой	185,00
11	1	Упор	Выгрузочный	398,09
12	5	Упор	Погрузочно-выгрузочный	255,33
13	3	Упор	Выгрузочный	82,53
15	5	Упор	Деповской	84,00